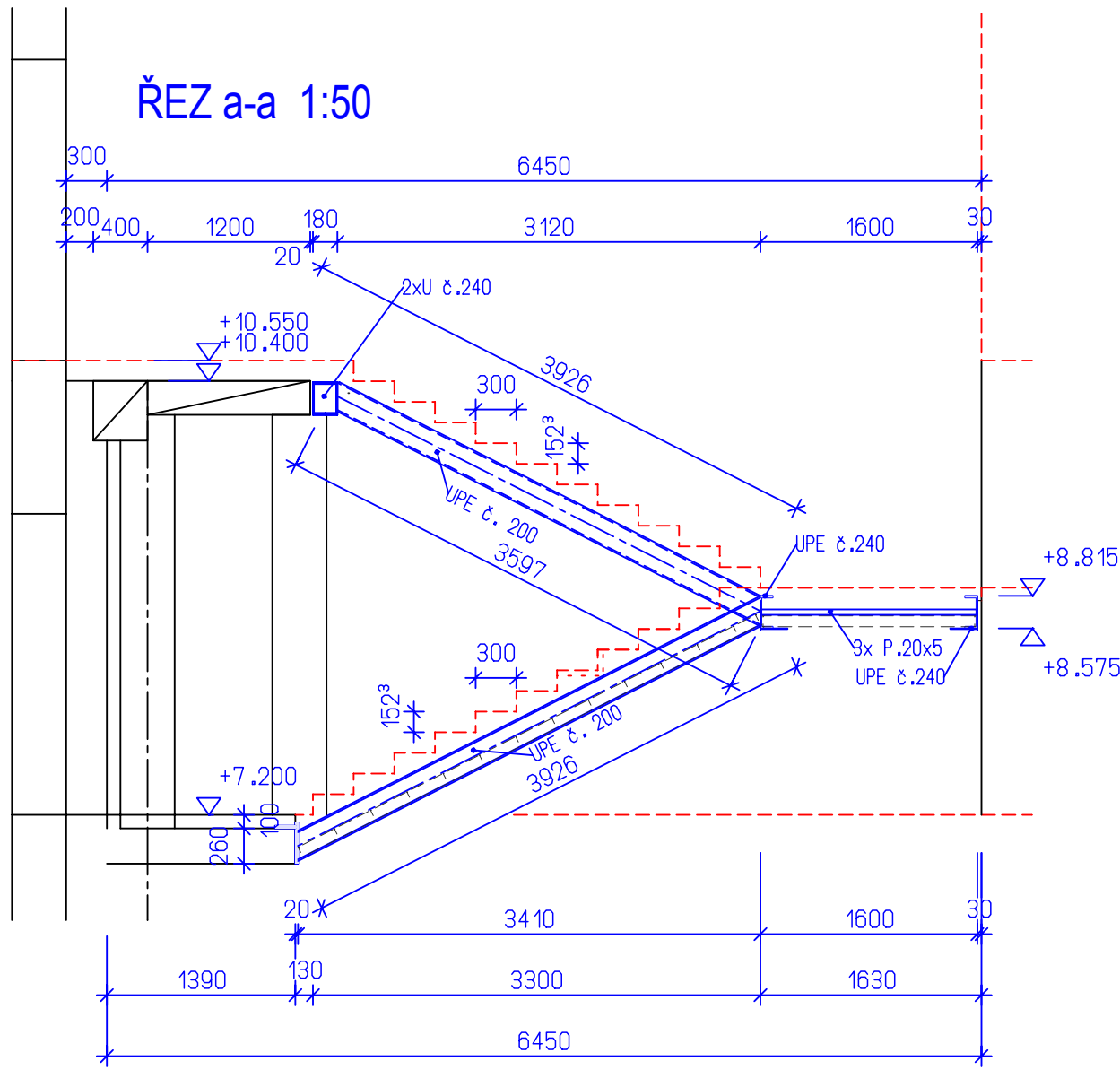
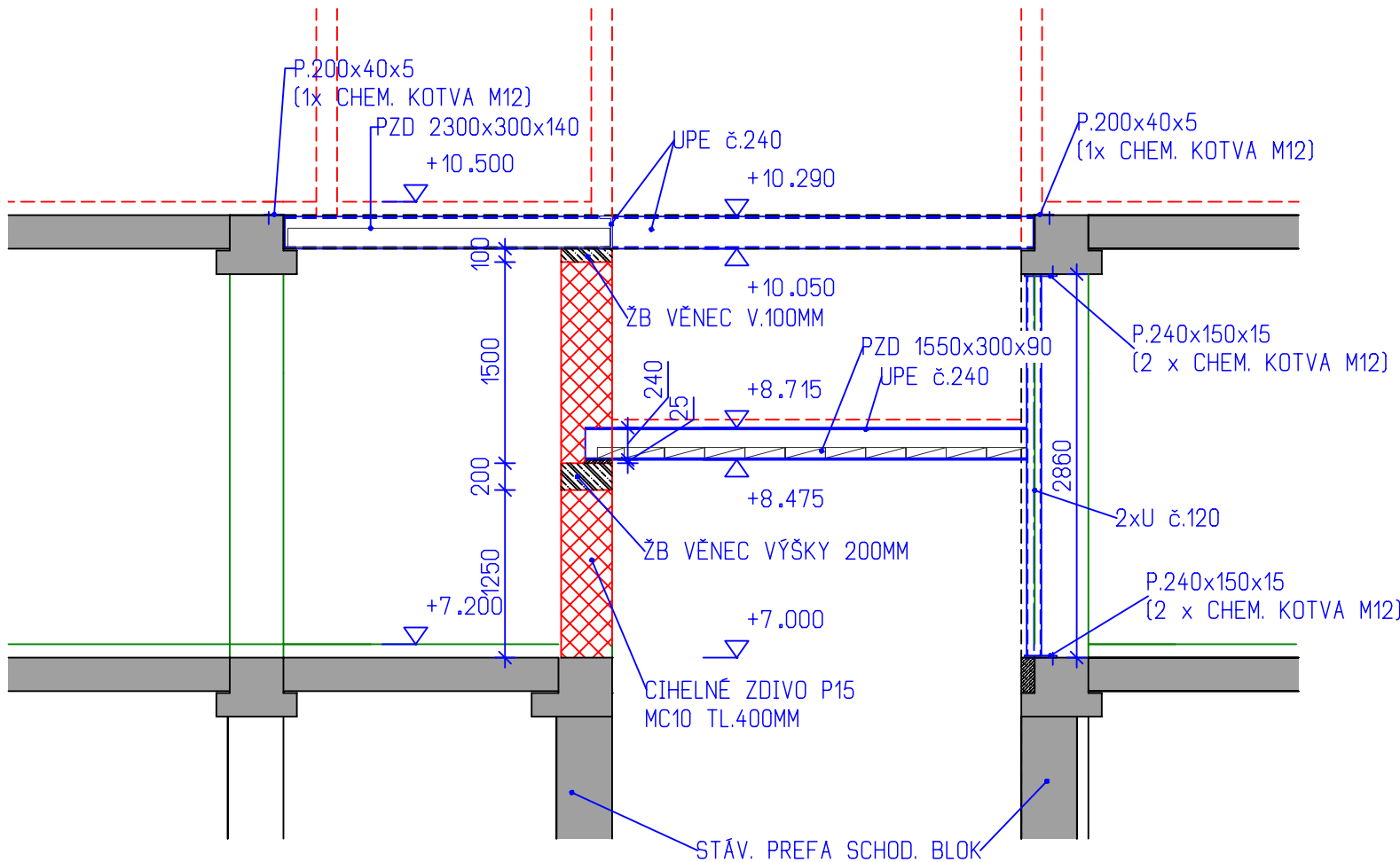
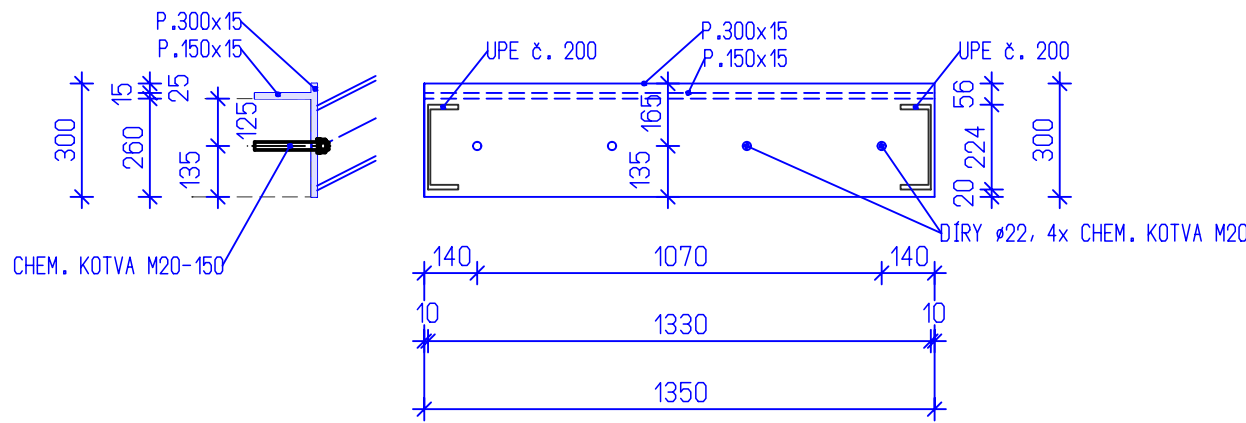


ŘEZ b-b 1:50



KOTVENÍ DOLNÍHO RAMENE 1:20



VÝPIS MATERIÁLU

Výpis oceli						1
popis	pozice	prvek	kg/m'	délka [m[ks]	kusy	kg celk.
R01		UPE 200	22,80	3,93	2	179,21
ramena		UPE 200	22,80	3,60	2	164,16
		P.300x15	35,33	1,35	1	47,69
		P.150x15	17,66	1,35	1	23,84
		P.20x5	0,79	1,35	4	4,24
R02		UPE 240	30,20	3,43	2	207,17
mezi-		P.20x5	0,79	1,60	3	3,77
podesta		U 120	13,30	2,82	2	75,01
		P.150x15	17,66	0,24	2	8,48
		P.200x15	23,55	0,30	1	7,07
		P.40x5	1,57	0,20	2	0,63
R03		UPE 240	30,20	4,77	1	144,05
výměna		P.50x12,5	4,91	3,30	1	16,19
R04		U 240	33,20	5,58	2	370,51
podesta		P.40x5	1,57	0,20	2	0,83
R05		UPE 240	30,20	5,58	2	337,03
strop		P.40x5	1,57	0,20	2	0,63
						0,00
		CELKEM 1ks				1590,31
		profes +10%				159,03
		CELKEM 1 ks				1749,34

Výpis prefy:

Popis	beton	povol. zatížení	kusy	
PZD 2300x300x140	C30/35	5 kN	15	
PZD 1550x300x90	C30/35	5 kN	11	
PZD 1100x300x90	C30/35	5 kN	23	

VÝPIS SÍTÍ PRO VNITŘNÍ SCHODIŠTĚ

průměr drátu	podélný		oka	rozměry sítě	váha 1 ks
	podélný	příčný			
KY 49	8	8	100 x 100	2000 x 3000	47,40
Celková délka sítě				m	2,00
Ceková šířka sítě				m	1,10
Plocha sítě 1ks				m²	2,20
Hmotnost 1ks sítě				kg	17,36
Počet sítí					4,00
Sítě 2 x 1,1 celkem				kg	69,45
Celková délka sítě				m	1,75
Ceková šířka sítě				m	1,50
Plocha sítě 1ks				m²	2,63
Hmotnost 1ks sítě				kg	20,72
Počet sítí					2,00
Sítě 1,75 x 1,5 celkem				kg	41,43
Celkem					110,88
Celkový počet sítí		2000 x 3000			3,00
Hmotnost celekm					142,20

POZNÁMKY

POUŽITÁ OCEL S235 DLE ČSN EN 10025-A1
TŘÍDA PROVEDENÍ DLE ČSN EN 1090-2:2009, EXC2
POVRCHOVÁ ÚPRAVA DLE STAVEBNÍ ČÁSTI
ZÁBRADLÍ SCHODIŠTĚ DLE ZÁMEČNICKÝCH VÝROBKŮ.

PROJEKČNÍ
ŽIŽKOV
KANCELÁŘ

VED. PROJEKTU	ARCH. NÁVRH	VYPRACOVAL	KONTROLOVAL	Projekční kancelář Žižkov s. r. o.	
ING. V. ENT		ING. TOMÁŠ DOLEČEK		Žižkov 504, 562 01, Ústí nad Orlicí, IČO: 27544524 tel./fax: 465 524 626, projekce@zizkovuo.cz	
INVESTOR	PARDUBICKÝ KRAJ			FORMÁT	4 A4
MÍSTO STAVBY	ÚSTÍ NAD ORLICÍ, UL. LÁZEŇSKÁ			DATUM	2019/05
SPECIÁLNÍ ZŠ, MŠ A PRAKTICKÁ ŠKOLA ÚSTÍ NAD ORLICÍ - PŮDNÍ VESTAVBA A REKONSTRUKCE WC				ÚČEL	PROVÁDĚNÍ STAVBY
				MĚŘÍTKO	1:50, 1:20
				Č. ZAKÁZKY	2018_09
				Č. ARCHIVNÍ	-
KONSTRUKCE VNITŘNÍHO SCHODIŠTĚ DO 4.NP.				ČÍSLO KOPIE	ČÍSLO VÝKRESU DO1.1.2.13